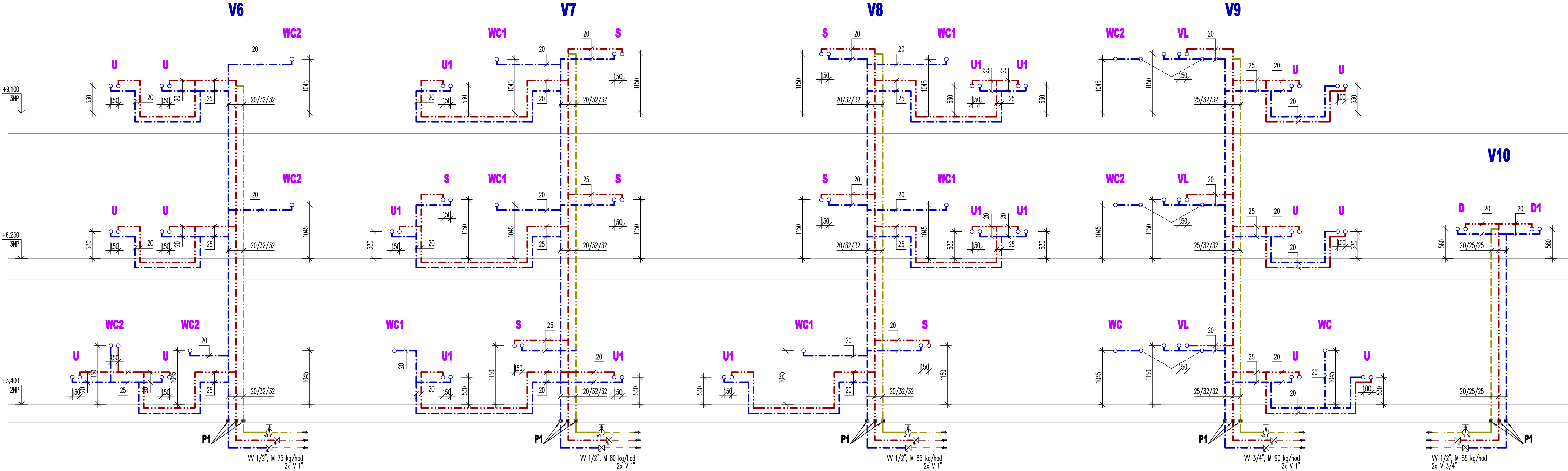


+12,250
Páda



±0,000
1NP

LEGENDA:

- WC** WC ZÁVĚSNÉ, KERAMICKÉ (L 53 cm), BÍLÉ + SPLACHOVACÍ ZAŘÍZENÍ PRO PŘEDEZDĚNÍ nebo ZAZDĚNÍ, HORNÍ HRANA SEDÁTKA 46 cm
- WC1** WC ZÁVĚSNÉ INVALIDNÍ (L 70 cm), KERAMICKÉ, BÍLÉ + SPLACHOVACÍ ZAŘÍZENÍ PRO ZAZDĚNÍ nebo PŘEDEZDĚNÍ + SADA PODPĚR (NOŽÍČKY) PRO ZDĚNÉ SYSTÉMY, HORNÍ HRANA SEDÁTKA 46 cm
- WC2** WC ZÁVĚSNÉ, KERAMICKÉ (L 53 cm), BÍLÉ + SPLACHOVACÍ ZAŘÍZENÍ DO SDK (SÁDROKARTONOVÝCH) KCÍ, BEZBARIÉROVÉ PŘEVODENÍ (MOŽNOST KOTVENÍ BOČNÍCH MADEL), HORNÍ HRANA SEDÁTKA 46 cm
- U** UMYVADLO, 50 cm, KERAMICKÉ, BÍLÉ, STOJÁNKOVÁ PÁKOVÁ BATERIE BEZ OTVÍRÁNÍ ODPADU, SIFON CLICK/CLACK
- U1** UMYVADLO, 60 cm, KERAMICKÉ, BÍLÉ, PODOMÍTKOVÝ UMYVADOVÝ SIFON, DN 40, STOJÁNKOVÁ PÁKOVÁ BATERIE S PRODLOUŽENOU LÉKAŘKOU RUČKOU BEZ OTVÍRÁNÍ ODPADU, SIFON CLICK/CLACK
- S** SPRCHOVÝ KOUT ZDĚNÝ – KERAMICKÁ DLAŽBA VE SPÁDU (SNÍŽENÁ PODLHA), PODLAHOVÁ VPUSŤ DN 50, SVISLÝ OPAD, S KOMBINOVANÝM VODNÍM A MECHANICKÝM ZAPACHOVÝM UZÁVĚREM, Q_{kap.} 0,50 l/s, BATERIE SPRCHOVÁ, NÁSTĚNNÁ, TERMOSTATICKÁ + NÁSTĚNNÝ SPRCHOVÝ KOMPLE
- SI** SPRCHOVÝ KOUT ČTVRTKRUH, 90 cm, SPRCHOVÁ ZÁSTĚNA A DVEŘE PROSKLENÉ, SPRCHOVÁ VANÍČKA KERAMICKÁ, NÍZKÁ, POLOZAPUŠTĚNÁ, SE TYPOVOU (DLE VÝROBCE) ZAPACHOVOU UZÁVĚRKOU, S NEREZOVÝM RÁMEM, BATERIE SPRCHOVÁ NÁSTĚNNÁ TERMOSTATICKÁ + NÁSTĚNNÝ SPRCHOVÝ KOMPLET
- D** DŘEZ 47x47 cm, S OTVOREM PRO BATERII, BATERIE STOJÁNKOVÁ, stávající, SIFON CLICK/CLACK
- D1** DŘEZ NEREZOVÝ 80x50 cm, S ODKAPÁVAČEM, S OTVOREM PRO BATERII, BATERIE STOJÁNKOVÁ, stávající, SIFON CLICK/CLACK
- VL** VÝLEVKA, ZÁVĚSNÁ, KERAMICKÁ, VČT. ODNÍMATELNÉ PLASTOVÉ MŘÍŽKY + PODOMÍTKOVÝ MODUL PRO VÝLEVKY DO ZDĚNÝCH nebo SDK KONSTRUKCÍ S DVOUJITÝM SPLACHOVÁNÍM, BATERIE DŘEZOVÁ, NÁSTĚNNÁ, S PRODLOUŽENÝM VÝTOKOVÝM RAMENKEM 300 mm + SPRCHOVÝ SET NA ČISTĚNÍ WC (VÝLEVKY) S KULATOU SPRCHOU (ZAPNUTO/VYPNUTO)
- WH** SOUPRAVA VĚTRACÍ HLAVICE, POLYPROPYLENOVÁ
- P1** POŽÁRNĚ OCHRANNÝ TMEL, POŽÁRNÍ ODOLNOST EI 60, APLIKOVAT Z OBOU STRAN PROTUPU (U OTUPAČEK JEN ZE ZDOLA) DO HLUBKY 20 mm, V MÍSTĚ PROSTUPU POUŽÍT IZOLACI Z MINERÁLNÍ VATY (NIKOLU PELYETYLENOVÁ IZOLACE)
- V** VENTIL UZÁVÍRACÍ, SEDLOVÝ, KUJANÁ MOSAZ, MĚKČE TĚSNÍCÍ SEDLO, TRVALE HLADKÝ, JEMNÝ CHOD VENTILU V TUKOVÉ KOMOŘE V RUKOJETI VENTILU, T 90 °C, PN 16, S VYPOUŠTĚNÍM
- Wc** VYVAŽOVACÍ VENTIL ZAVITOVÝ, 2x VÝVODY NA MĚŘÍCÍ JEHLY, ODOLNÝ VŮČI ODZINKOVÁNÍ, KOROZI A VODNÍM KAMENÍ, S VYPOUŠTĚNÍM, T 120 °C, PN 25
- SV – STUDENÁ VODA, POTRUBÍ PLASTOVÉ VÍCEVRSTVÉ PP-RCT (S ČEDIČOVÝM_SKELNÝM... VLÁKNEM), S 3,2 (DŘÍVE PN 16)
- TV – TEPLÁ VODA, POTRUBÍ PLASTOVÉ VÍCEVRSTVÉ, PP-RCT (S ČEDIČOVÝM_SKELNÝM... VLÁKNEM), S 3,2 (DŘÍVE PN 16)
- CIR – CÍRKULACE, POTRUBÍ PLASTOVÉ VÍCEVRSTVÉ, PP-RCT (S ČEDIČOVÝM_SKELNÝM... VLÁKNEM), S 3,2 (DŘÍVE PN 16)
- SV – STUDENÁ VODA, POTRUBÍ PLASTOVÉ PPR, stávající
- TV – TEPLÁ VODA, POTRUBÍ PLASTOVÉ PPR, stávající
- CIR – CÍRKULACE, POTRUBÍ PLASTOVÉ PPR, stávající

ATP ATELIER PAVLÍČEK	ATELIER PAVLÍČEK - architektonická a inženýrská kancelář Rooseveltova 2855, 544 01 Dvůr Králové n/L, IČ: 412 27 221 mobil: (+420) 603 202 456 , www.atelierpavlicek.cz				PARÉ Č. :	
	VEDOUcí PROJEKTU: ING. MAREK PAVLÍČEK		ZODPOVĚDNÝ PROJEKTANT: AUT. ING. MAREK PAVLÍČEK		VYPRACOVAL: TOMÁŠ VINŠÁLEK	
MÍSTO: TMAVÝ DŮL KRAJ: KRÁLOVÉHRADECKÝ		Č. ZAK. 06 / 22	STUPEŇ: DPS	DATUM: 06 / 2022	MĚŘÍTKO: ~ 1 : 50	FORMÁT: 04 x A4
INVESTOR: KRÁLOVÉHRADECKÝ KRAJ, PIVOVARSKÉ NÁMĚSTÍ 1245, 500 03 HRADEC KRÁLOVÉ						VÝKR. Č. :
AKCE: ZKVALITNĚNÍ POBYTOVÉHO ZAŘÍZENÍ DD TMAVÝ DŮL 2. ODDĚLENÍ ZDRAVOTNÍ TECHNIKA - SVISLÉ ŘEZY VODA						ZT.06